

TERRACE PLAN

टिप्पणीयाँ

1. सभी माप मिलीमीटर में हैं।
2. विशेष दिए गए मापों को छोड़कर सिर्फ लिखित मापों का पालन करें।
3. मापों में कोई नई भिन्नता कार्य शुरू करने से पहले वरिष्ठ वास्तुक को सूचित करें।
4. स्वतंत्र विकास से अनुसंधान के बिना इस प्रोजेक्ट का निर्माण कार्य प्रारंभ न किया जाय। वरिष्ठ वास्तुक कार्यालय ऐसे किसी भी निर्माण कार्य के प्रति उत्तरदायी नहीं है।

GREEN PARAMETER TABLE 1 - ARCHITECTURE

Nomenclature of criterion	MAXIMUM POINTS		REMARKS INDICATING REASONS FOR DISSATISFACTION IF POINTS EARNED ARE LESSER THAN MAXIMUM POINTS
	POINTS	EARNED	
Criteria 1: SITE SELECTION	1	1	
Criteria 2: PRESERVE AND PROTECT LANDSCAPE DURING CONSTRUCTION / COMPENSATORY DEPOSITORY FORESTATION	3	3	
Criteria 4: DESIGN TO INCLUDE EXISTING SITE FEATURES	2	2	
Criteria 5: REDUCE HARD PAVING ON SITE	2	2	
Criteria 6: PLAN UTILITIES EFFICIENTLY AND OPTIMIZE ON SITE CIRCULATION EFFICIENCY	3	3	
Criteria 15: OPTIMIZE BUILDING DESIGN TO REDUCE CONVENTIONAL ENERGY DEMAND	6	6	
Criteria 17: USE LOW-ENERGY MATERIAL IN INTERIORS	4	4	
Criteria 28: ACCEPTABLE OUTDOOR AND INDOOR NOISE LEVELS	2	2	
Criteria 30: TOXICITY AND SMOKE CONTROL	1	1	
Criteria 31: UNIVERSAL ACCESSIBILITY	1	1	
TOTAL SCORE	25	25	
Criteria 34: INNOVATION (BEYOND 100)	4	4	
TOTAL SCORE	29	29	

प्रारंभिक नक्शा

COLLEGE OF TEACHERS EDUCATION
MANUU BHOPAL

के.लो.नि.वि. वरिष्ठ वास्तुक (भोपाल) के.लो.नि.वि.
निर्माण सदन, 52 ए. औरंग जिल्ला
भोपाल - 462011

माप : 1:200 नक्शा क्रमांक - SA(BPL)/8215/705/12

दिनांक : अक्टूबर 2015

आंक 8215

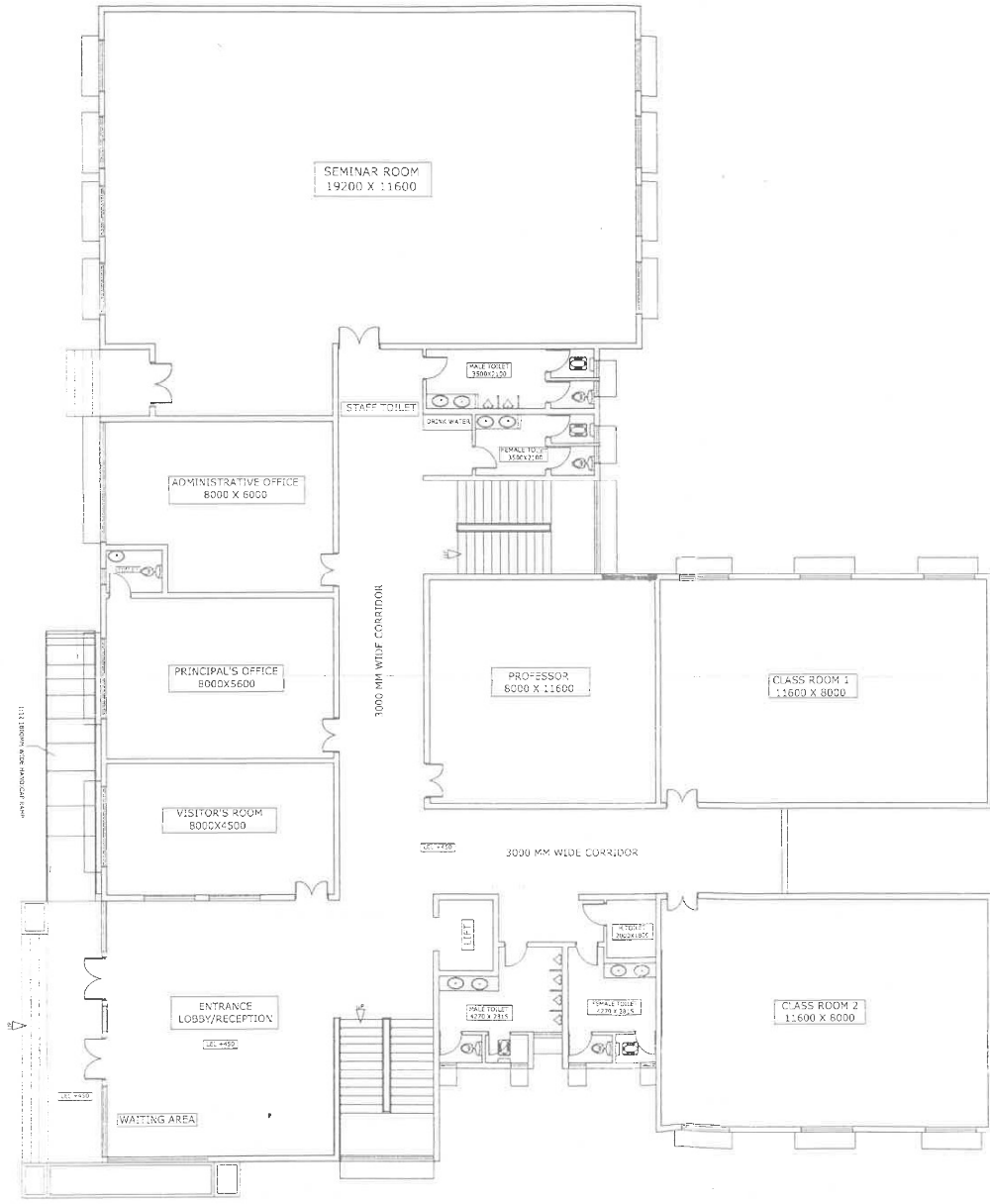
TERRACE PLAN

परिष्कारक सहायक

(Signature)
के.लो.नि.वि.
वरिष्ठ वास्तुक

(Signature)
के.लो.नि.वि.
वरिष्ठ वास्तुक

(Signature)
के.लो.नि.वि.
वरिष्ठ वास्तुक



GROUND FLOOR PLAN

- टिप्पणीयाँ
1. सभी माप मिलीमीटर में हैं।
 2. विशेष दिष्ट गए भागों को छोड़कर सिर्फ लिखित नामों का बालन करें।
 3. मापों में कोई नगुई भिन्नता कार्य शुरू करने से पहले बरिख वास्तुक को सुधित करें।
 4. स्थानीय निकलन से अनुमोदन के बिना इस प्रोजेक्ट का निर्माण कार्य प्रारंभ न किया जाय ; बरिख वास्तुक कार्यालय ऐसे किसी भी निर्माण कार्य को प्रति उत्तरदायी नहीं है।

GREEN PARAMETER TABLE 1 - ARCHITECTURE

Nomenclature of criterion	MAXIMUM POINTS		REMARKS INDICATING REASON FOR DISA SIFSACTION IF POINTS OAINED ARE LESSER THAN MAXIMUM POINTS
	POINTS	PARTIAL	
Criteria 1: SITE SELECTION	1	1	
Criteria 2: PRESERVE AND PROTECT LANDSCAPE DURING CONSTRUCTION / COMPENSATORY DEPOSITORY FORESTATION	1	1	
Criteria 4: DESIGN TO INCLUDE EXISTING SITE FEATURES.	2	2	
Criteria 5: REDUCE HARD PAVING ON SITE	2	2	
Criteria 5: PLAN UTILITIES EFFICIENTLY AND OPTIMIZE ON SITE CIRCULATION EFFICIENCY.	3	3	
Criteria 13: OPTIMIZE BUILDING DESIGN TO REDUCE CONVENTIONAL ENERGY DEMAND	6	6	
Criteria 17: USE LOW-ENERGY MATERIAL IN INTERIORS	4	4	
Criteria 28: ACCEPTABLE OUTDOOR AND INDOOR NOISE LEVELS	2	2	
Criteria 30: TOBACCO AND SMOKE CONTROL	1	1	
Criteria 31: UNIVERSAL ACCESSIBILITY	1	1	
TOTAL SCORE	25	25	
Criteria 34: INNOVATION (BEYOND 100)	4	4	
TOTAL SCORE	29	29	

प्रारंभिक नक्शा

COLLEGE OF TEACHERS EDUCATION
BUILDING MANUU BHOPAL

के.लो.नि.वि. बरिख वास्तुक (भोपाल) के.लो.नि.वि.
निर्माण संख्या - 52 एं अररर डिस्ट्रिक्ट
भोपाल - 462011

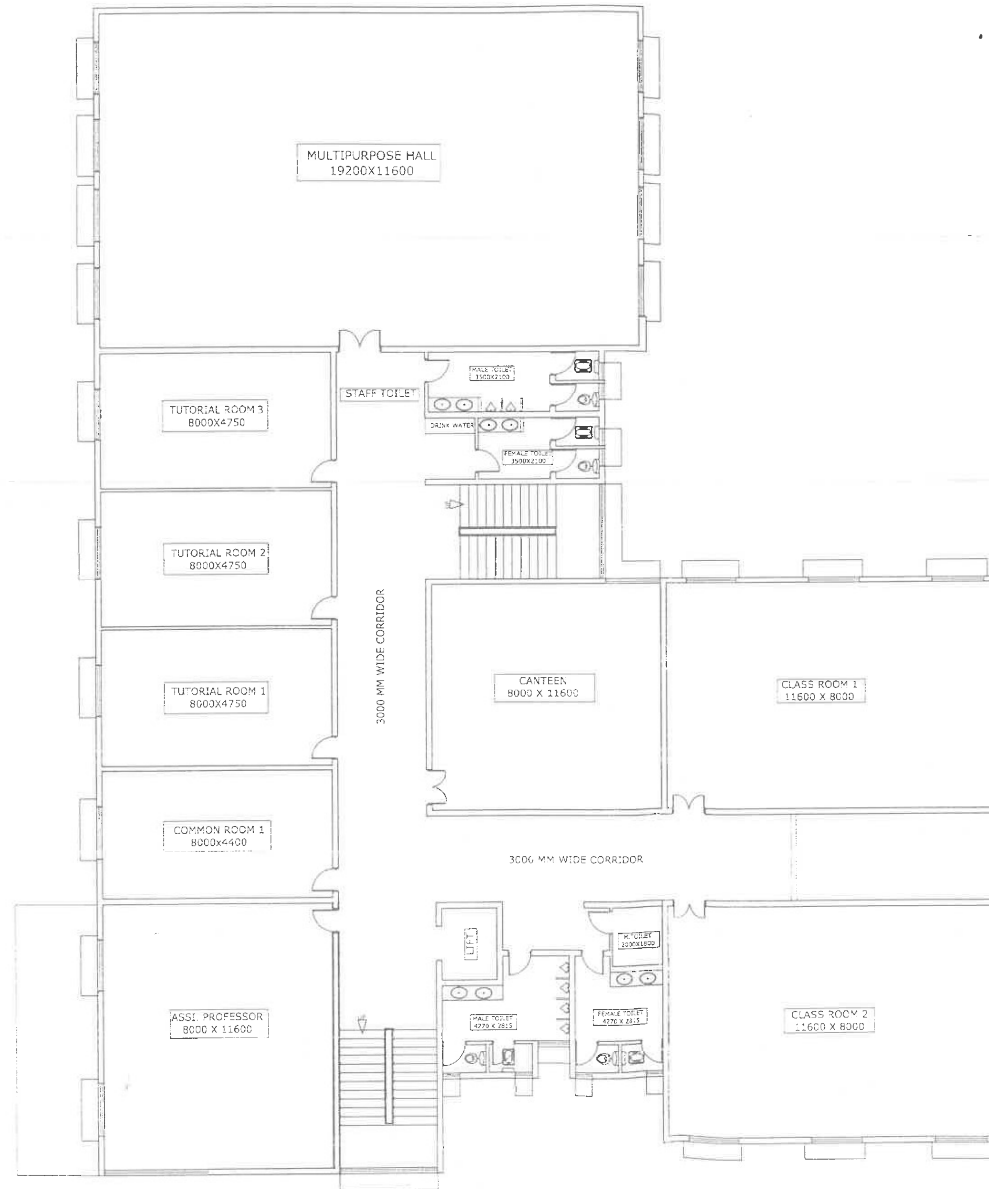
माप : 1:200 नक्शा क्रमांक - SA(BPL)/8204/705/01

दिनांक : नवंबर 2015

क्रमांक 8204

GROUND FLOOR PLAN

वास्तुकार का नाम : *[Signature]*
 वास्तुकार का पता : *[Signature]*
 वास्तुकार का नाम : *[Signature]*
 वास्तुकार का पता : *[Signature]*



FIRST FLOOR PLAN

- टिप्पणीयाँ
1. सभी माप मिलीमीटर में हैं।
 2. विशेष दिष्ट भू-भाग को छोड़कर किन्हीं लिखित मामलों का पालन करें।
 3. भाषों में पाई गई भिन्नता काट्ट शुरू करने से पहले हरिष्ठ दस्तुण को सूचित करें।
 4. स्थानीय निकाय से अनुमोदन के बिना बृत्त प्रोजेक्ट का निर्माण कार्य प्रारंभ न किया जाय। हरिष्ठ दस्तुण कागजिया ऐसे किसी भी निर्माण काट्ट के प्रति उत्तरदायी नहीं है।

GREEN PARAMETER TABLE 1 - ARCHITECTURE

Nomenclature of criterion	MAXIMUM POINTS EARNED		REMARKS INDICATING REASONS FOR DISSATISFACTION IF POINTS EARNED ARE LESSER THAN MAXIMUM POINTS
	MAXIMUM POINTS	POINTS EARNED	
CRITERIA 1: SITE SELECTION	1	1	
CRITERIA 2: PRESERVE AND PROTECT LANDSCAPE DURING CONSTRUCTION / COMPENSATORY DEPOSITORY FORESTATION.	3	3	
CRITERIA 4: DESIGN TO INCLUDE EXISTING SITE FEATURES.	2	2	
CRITERIA 5: REDUCE HARD PAVING ON SITE	2	2	
CRITERIA 6: PLAN UTILITIES EFFICIENTLY AND OPTIMIZE ON SITE CIRCULATION EFFICIENCY.	3	3	
CRITERIA 13: OPTIMIZE BUILDING DESIGN TO REDUCE CONVENTIONAL ENERGY DEMAND	6	6	
CRITERIA 14: USE LOW-ENERGY MATERIALS INTERIORS	4	4	
CRITERIA 29: ACCEPTABLE OUTDOOR AND INDOOR NOISE LEVELS	2	2	
CRITERIA 30: TOBACCO AND SMOKE CONTROL	1	1	
CRITERIA 31: UNIVERSAL ACCESSIBILITY	1	1	
TOTAL SCORE	25	25	
CRITERIA 34: INNOVATION (BEYOND 100)	4	4	
TOTAL SCORE	29	29	

प्रारंभिक नक्शा

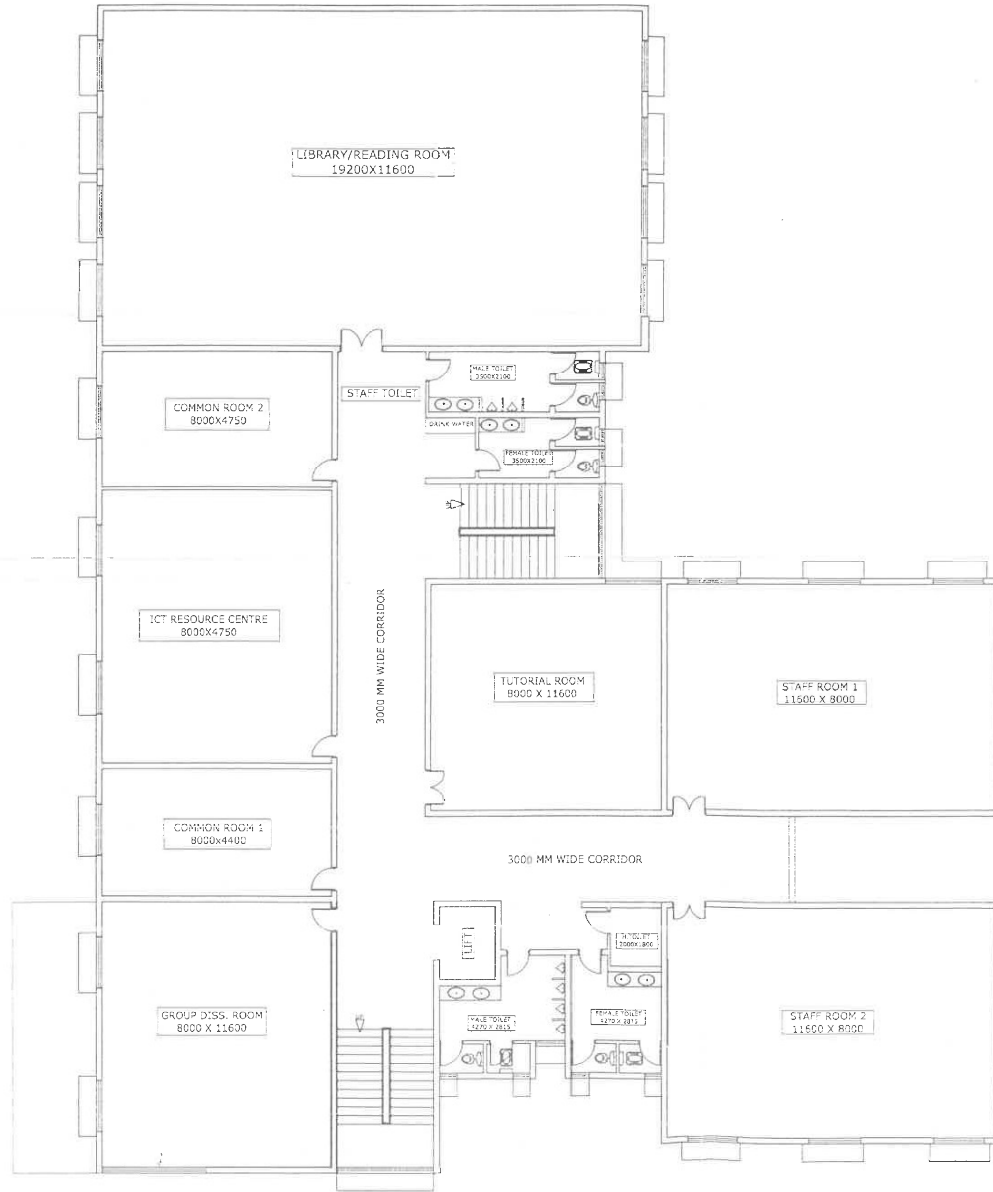
COLLEGE OF TEACHERS EDUCATION
BUILDING MANUU BHOPAL

के.लो.नि.वि.	हरिष्ठ दस्तुण (भोपाल) के.लो.नि.वि. निर्माण इकाई - 52 ए. औरा हिल्स, भोपाल - 462011
माप : 1:200	नक्शा संख्या - SA(BPL)/8205/705/02
दिनांक: सित्तई 2016	FIRST FLOOR PLAN
कमाल 8205	
वास्तुविज्ञ संस्था/क	

निर्देशक
वास्तुविज्ञ संस्था

शुभ मीश
वास्तुविज्ञ संस्था

सहायक
वास्तुविज्ञ संस्था



SECOND FLOOR PLAN

टिप्पणीयों
 1. सभी माप मिलीमीटर में हैं
 2. विशेष दिए गए नामों को छोड़कर सिर्फ लिखित नामों का प्रयोग करें
 3. नामों में कोई गड़बड़ भिन्नता कार्य शुरू करने से पहले बरिष्ठ वास्तुक को सूचित करें।
 4. स्थानीय विभाग से अनुमोदन के बिना इस प्रोजेक्ट का निर्माण कार्य प्रारंभ न किंवा जोय बरिष्ठ वास्तुक कार्यालय देते किले भी निर्माण कार्य के प्रति उत्तरदायी नहीं है।

GREEN PARAVETER TABLE - ARCHITECTURE

Nomenclature of criterion	MAXIMUM POINTS	POINTS EARNED	REMARKS INDICATING REASONS FOR DISSATISFACTION IF POINTS EARNED ARE LESSER THAN MAXIMUM POINTS
Criteria 1: SITE SELECTION	1	1	
Criteria 2: PRESERVE AND PROTECT LANDSCAPE DURING CONSTRUCTION / COMPENSATORY DEPOSITORY FORESTATION	3	3	
Criteria 4: DESIGN TO INCLUDE EXISTING'S FEATURES	2	2	
Criteria 5: REDUCE HARD PAVING ON SITE	1	1	
Criteria 6: PLAY UTILITIES EFFICIENTLY AND OPTIMIZE ON SITE CIRCULATION EFFICIENCY	3	3	
Criteria 13: OPTIMIZE BUILDING DESIGN TO REDUCE CONVENTIONAL ENERGY DEMAND	4	4	
Criteria 17: USE LOW-ENERGY MATERIAL IN INTERIORS	4	4	
Criteria 29: ACCEPTABLE OUTDOOR AND INDOOR NOISE LEVELS	2	2	
Criteria 30: TOBACCO AND SMOKE CONTROL	1	1	
Criteria 31: UNIVERSAL ACCESSIBILITY	1	1	
TOTAL SCORE	25	25	
Criteria 34: INNOVATION (BEYOND 10%)	4	4	
TOTAL SCORE	29	29	

प्रारंभिक नक्शा

COLLEGE OF TEACHERS EDUCATION
 BUILDING MANJU BHOPAL

के.लो.नि.वि. बरिष्ठ वास्तुक (भोपाल) के.लो.नि.वि.
 निर्माण संस्था, 52 ए. क्षेत्र दिवस,
 भोपाल - 482011

माप : 1:200 नॉर्थ - कमान - SA(BPL)/8206/705/03

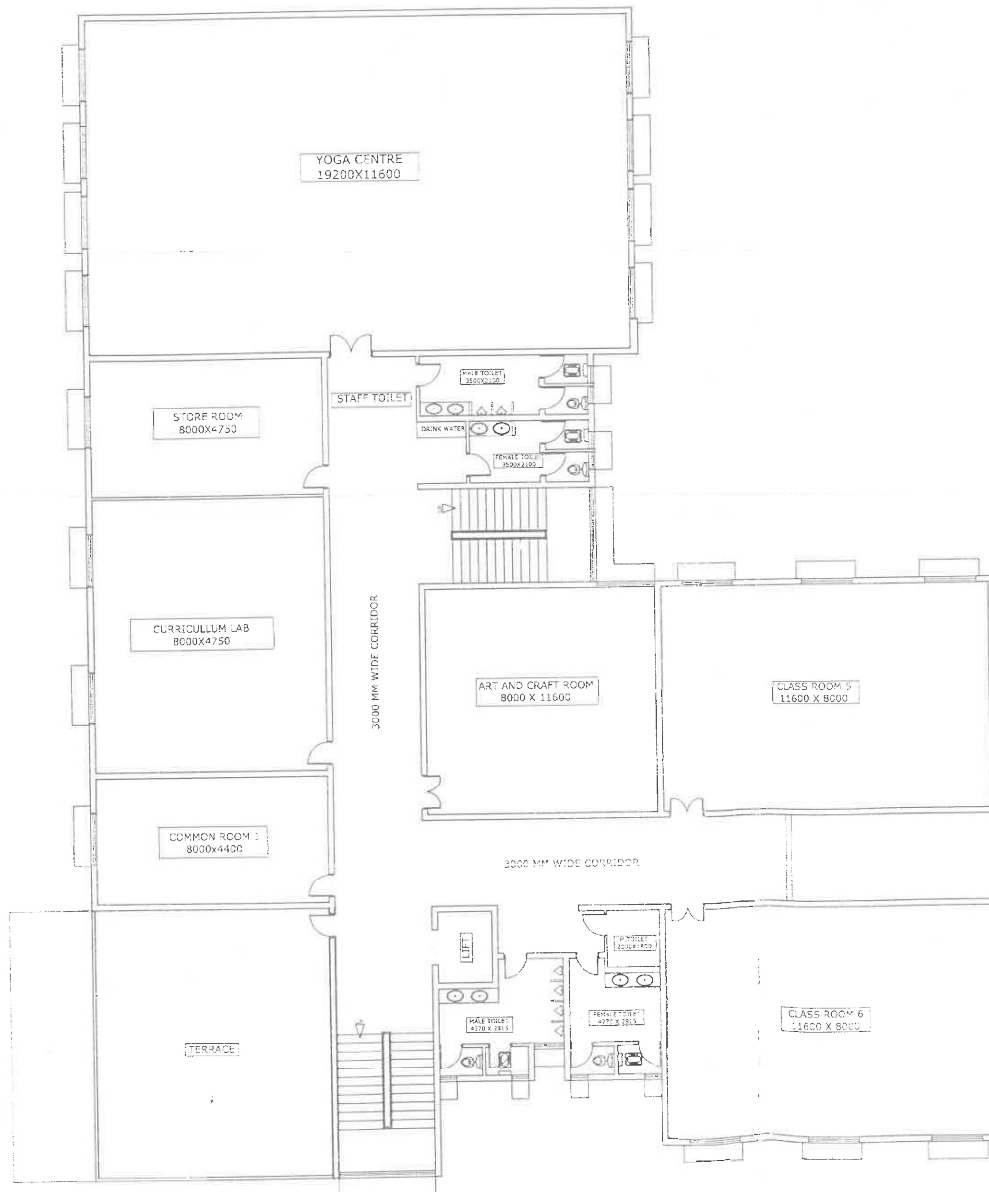
दिनांक : फरवरी 2015

क्रमांक : 8206

वास्तुकार : सहपाठक

SECOND FLOOR PLAN

Handwritten signatures and stamps at the bottom right of the page.



THIRD FLOOR PLAN

- टिप्पणीयें
1. सभी माप मिलीमीटर में हैं।
 2. विशेष दिग्दर्शकों को छोड़कर सिर्फ लिखित मापों का पालन करें।
 3. मापों में कोई भी अंतरांतरा कार्य शुरू करने से पहले वरिष्ठ वास्तुकार को सूचित करें।
 4. स्थानीय निकाय से अनुमोदन के बिना इस प्रोजेक्ट का निर्माण कार्य प्रारंभ न किया जाय। वरिष्ठ वास्तुकार कार्यलय ऐसे किसी भी निर्माण कार्य को प्रति रोक रोकती नहीं है।

GREEN PARAMETER TABLE 1 - ARCHITECTURE

Nomenclature of criterion	MAXIMUM POINTS	POINTS EARNED	REMARKS INDICATING REASONS FOR DISQUALIFICATION IF POINTS EARNED ARE LESSER THAN MAXIMUM POINTS
CRITERIA 1: SITE SELECTION	1	1	
CRITERIA 2: PRESERVE AND PROTECT LANDSCAPE DURING CONSTRUCTION (ON COMPENSATORY DEPOSIT ONLY FORESTATION)	3	3	
CRITERIA 4: DESIGN TO INCLUDE EXISTING SITE FEATURES	2	2	
CRITERIA 5: REDUCE HARD PAVING ON SITE	2	2	
CRITERIA 6: PLAN UTILITIES EFFICIENTLY AND OPTIMIZE ON-SITE CIRCULATION EFFICIENCY	3	3	
CRITERIA 13: OPTIMIZE BUILDING DESIGN TO REDUCE CONVENTIONAL ENERGY DEMAND	6	6	
CRITERIA 17: USE LOW-ENERGY WATER HEATING INTERIORS	4	4	
CRITERIA 20: ACCEPTABLE OUTDOOR AND INDOOR NOISE LEVELS	2	2	
CRITERIA 21: TABACCO AND SMOKE CONTROL	1	1	
CRITERIA 27: UNIVERSAL ACCESSIBILITY	1	1	
TOTAL SCORE	25	25	
CRITERIA 24: INNOVATION (BEYOND 100)	4	4	
TOTAL SCORE	29	29	

प्रारंभिक नक्शा

COLLEGE OF TEACHERS EDUCATION
BUILDING MANU BHOPAL

के.लो.नि.वि. वरिष्ठ वास्तुकार (भोपाल) के.लो.नि.वि.
निर्माण संख्या - 32 ए. अरस हिलस,
भोपाल - 482011

माप : 1:200 नक्शा क्रमांक - SA(BPL)/8207/705/04

दिनांक जुलाई 2015

क्रमांक 8207

वास्तुकार/सहायक

THIRD FLOOR PLAN

Handwritten signatures and stamps at the bottom right of the page.