



مرکز پیشہ ورانہ فروغ برائے اساتذہ اردو ذریعہ تعلیم
مولانا آزاد نیشنل اردو یونیورسٹی، حیدرآباد

Annual Report 2025-26

APRIL 2025 – MARCH 2026

Centre for Professional Development of Urdu Medium
Teachers, Maulana Azad National Urdu University,
Hyderabad

14-02-2026

روزنامہ
رہمان ایکسپریس
REHMAN EXPRESS Daily

خواتین کی پیشہ ورانہ سماجی صلاحیتوں کے فروغ کے لیے اسکول ڈیولپمنٹ ورکشاپ



حیدرآباد، 13 فروری (پریس نوٹ)
خواتین اساتذہ کی پیشہ ورانہ اور سماجی
صلاحیتوں کو فروغ دینے کے مقصد سے ایک
روزہ ”اسکول ڈیولپمنٹ ورکشاپ“ منعقد کیا
گیا۔ اس پروگرام کا اہتمام مولانا آزاد
نیشنل اردو یونیورسٹی، حیدرآباد کے شعبہ
معاشیات، مرکز برائے مطالعات نسواں اور
مرکز پیشہ ورانہ فروغ برائے اساتذہ اردو
ذریعہ تعلیم کے اشتراک سے کیا گیا۔
ورکشاپ کا مقصد معلمات کو عصر حاضر کے
تعلیمی تقاضوں سے ہم آہنگ کرنا اور ان کی
قائدانہ صلاحیتوں کو فروغ دینا تھا۔
ورکشاپ میں متعدد اہم موضوعات پر جامع
نشستیں منعقد ہوئیں جن میں تعلیمی میدان
میں مصنوعی ذہانت کے موثر استعمال پر
پروفیسر عبدالسیح صدیقی، مالیاتی آگہی کی
اہمیت پر شبیر احمد صاحب، خواتین کا بطور
تبدیلی ساز کردار پر مولانا احسن بن محمد الجمومی،
اور تعلیم بالغاں پر پروفیسر محمد شاہد، حفظانِ صحت
پر ڈاکٹر فہمیدہ بیگم اور طریقہ تحقیق پر پروفیسر

فریدہ صدیقی نے سیر حاصل گفتگو کی۔ مقررین
نے عملی مثالوں، مباحثوں اور گروہی سرگرمیوں
کے ذریعے شرکاء کی رہنمائی کی اور اس بات پر
زور دیا کہ جدید دور میں ایک بااختیار اور باخبر
معلمہ ہی تعلیمی نظام میں مثبت تبدیلی لاسکتی
ہے۔ پروگرام کی کاروائی ڈاکٹر مصباح انظر
نے چلائی۔ خواتین اساتذہ نے پروگرام میں
بھرپور دلچسپی کا مظاہرہ کیا اور سوال و جواب کی
نشست میں فعال شرکت کی۔ اختتامی اجلاس
کی صدارت یونیورسٹی کے شیخ الجامعہ پروفیسر
سید عین الحسن نے کی اور ورکشاپ کے منتظمین
کی ستائش کی اور کہا کہ اس نوعیت کی تربیتی
سرگرمیاں مستقبل میں بھی جاری رکھی جائیں
گی تاکہ خواتین اساتذہ کی پیشہ ورانہ ترقی اور
تعلیمی معیار میں مزید بہتری لائی جاسکے۔

Established in 2006, CPDUMT has conducted 191
programmes for continuous professional development of
22933 Urdu medium and madrasa teachers.

Training at Scale: 31 Workshops Conducted

31

Workshops

Maintained a steady rhythm of academic engagement throughout the year

20

Offline Programmes

Conducted in-person across diverse regional settings

11

Online Programmes

All sessions are available on IMCMANUU YouTube Channel - University's Digital Repository

This **blended approach** preserved the depth of face-to-face interaction while accommodating diverse participant needs—not merely a logistical choice, but a pedagogically intentional one.



Participation & Inclusivity

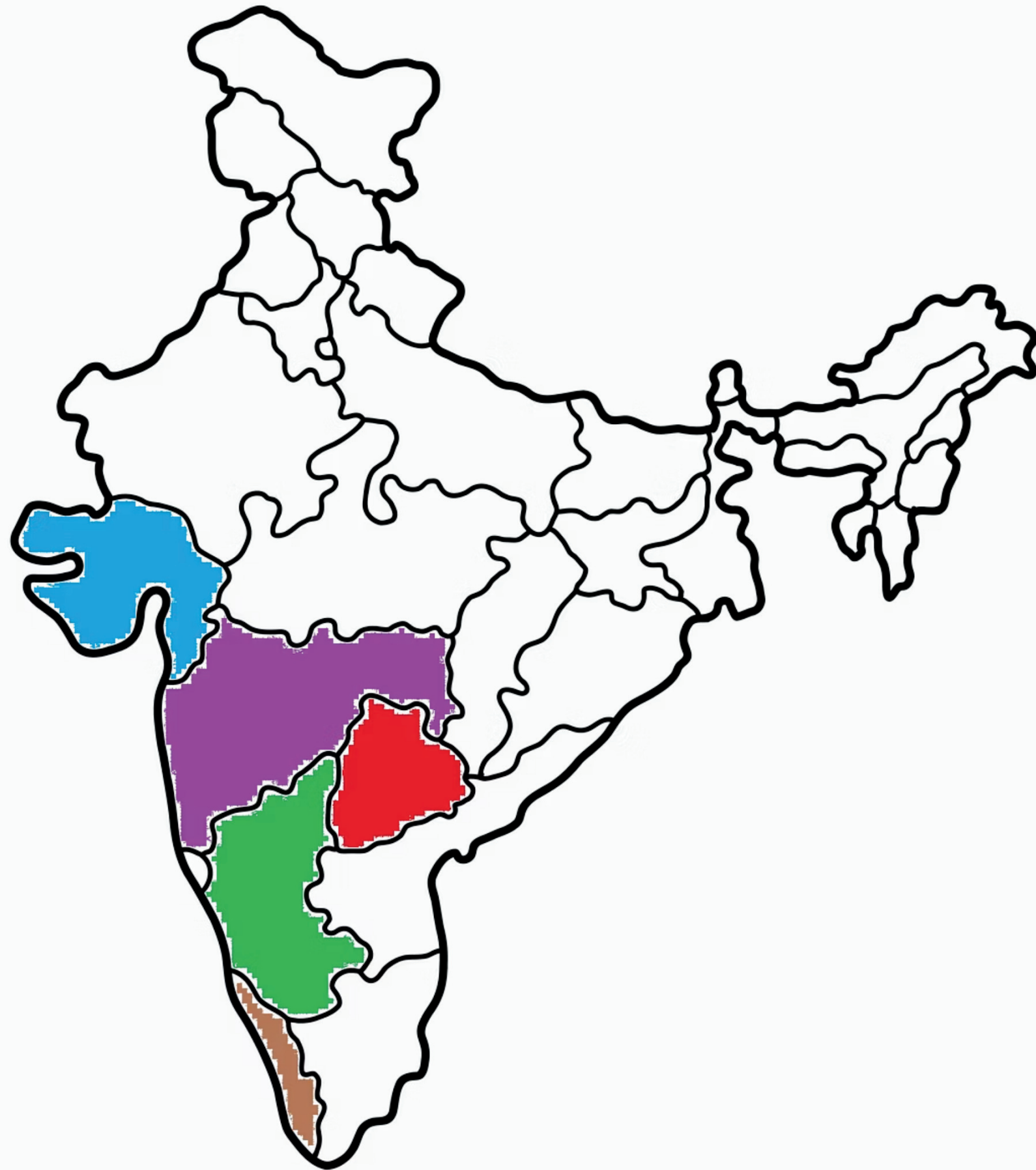
4,269 Teachers Reached

The near-equal gender participation with **2,138 male** and **2,131 female** teachers is particularly significant.

It reflects CPDUMT's deliberate commitment to engaging women educators in substantial numbers, especially in communities where female teachers are critical to educational access and continuity.

✔ Gender parity in participation strengthens long-term impact across Urdu medium communities.





Extensive Geographic Outreach

The 20 offline workshops spanned **17 cities across 5 states**, ensuring context-sensitive interventions grounded in the realities of Urdu medium classrooms.

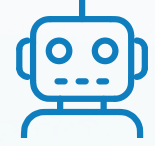
- **Ahmedabad**
- **Akola, Pune, Beed, Nanded, Parbhani, Aurangabad, Latur, Mumbai**
- **Hyderabad, Nizamabad, Karimnagar, Mahbubnagar**
- **Bidar, Raichur, Hosepet**
- **Kannur**

Academic Content: Relevant, Practical, Forward-Looking



Innovative Methodologies

Equipping teachers with learner-centred strategies for modern classrooms



AI in Education

Integrating artificial intelligence tools into everyday teaching practice



Competency-Based Assessment

Formative and competency-based evaluation frameworks for teachers



Subject Pedagogy

Discipline-specific instructional strategies directly applicable in classrooms

મૌલાના આઝાદ રાષ્ટ્રીય ઉર્દૂ યુનિવર્સિટી અને એફ.ડી. હાઈસ્કૂલ ફોર ગર્લ્સના સંયુક્ત ઉપક્રમે કાર્ય શિબિર યોજાઈ

(સંવાદદાતા દ્વારા)

અમદાવાદ, તા. ૩૦ શિક્ષકો માટે વ્યાવસાયિક વિકાસ કેન્દ્ર દ્વારા વિદ્યાર્થી સંલગ્નતા પર આધારિત તાલીમી કાર્ય શિબિરનું આયોજન કરવામાં આવ્યું હતું.

મૌલાના આઝાદ રાષ્ટ્રીય ઉર્દૂ યુનિવર્સિટી (MANUU), જે ૧૯૯૮માં ભારતીય સંસદના અધિનિયમ દ્વારા કેન્દ્રીય યુનિવર્સિટી તરીકે સ્થાપિત થઈ હતી, જે યુનિવર્સિટી અંતર્ગત ૨૦૦૬-૦૭માં સ્થાપિત સેન્ટર ફોર પ્રોફેશનલ ડેવલપમેન્ટ ઓફ ઉર્દૂ મીડિયમ ટીચર્સ (CPDUMT) ઉર્દૂ માધ્યમના શિક્ષકો વ્યાવસાયિક વિકાસ માટે રાષ્ટ્રીય સ્તરનું મહત્વપૂર્ણ કેન્દ્ર છે. આ કેન્દ્રએ અત્યાર સુધીમાં લગભગ



૧૬૦ ઈન્કક્શન અને ટૂંકા ગાળાના તાલીમ કાર્યક્રમો દ્વારા દેશના ૧૮,૬૦૦ શિક્ષકોને તાલીમ આપી છે. આ કાર્યક્રમો તેલંગાણા, મહારાષ્ટ્ર, કર્ણાટક, કેરળ, ઓડિશા અને આંધ્રપ્રદેશ જેવા રાજ્યોમાં સ્થાનિક સંસ્થાઓના સહયોગથી આયોજિત કરવામાં આવ્યા છે. આ વર્ષે CPDUMT દ્વારા વિદ્યાર્થી સંલગ્નતા (Student Engagement) વિષય પર છ તાલીમ કાર્યશાળાઓનું આયોજન કરવામાં આવી રહ્યું છે આ કાર્યશાળાઓ ઉર્દૂ માધ્યમના સેવારત શિક્ષકો માટે ખાસ રચાયેલ છે અને તેનો હેતુ સમકાલીન શિક્ષણ જરૂરિયાતોને ધ્યાનમાં રાખીને વર્ગખંડમાં શિક્ષણને વધુ અસરકારક બનાવવાનો છે. આ કાર્યશાળાઓનું માર્ગદર્શન પ્રોફેસર મુહમ્મદ અબ્દુલ સામી સિદ્દીકી, ડિરેક્ટર, CPDUMT, MANUU હૈદરાબાદ અને ડૉ. શેખ એહમદ શામુદ્દીન, સહાયક પ્રોફેસર, શિક્ષણ અને તાલીમ વિભાગ, MANUU હૈદરાબાદ દ્વારા કરવામાં આવ્યું હતું. જેમણે સહભાગીઓને વિદ્યાર્થી સંલગ્નતાના મહત્વ, તેની પદ્ધતિઓ તેમજ કૃત્રિમ બુદ્ધિ (AI) આધારિત સાધનોના વ્યવહારુ ઉપયોગ અંગે માર્ગદર્શન

આપવામાં આવ્યું હતું. જેથી શિક્ષકો વધુ ઈન્ટરેક્ટિવ અને વિદ્યાર્થી-કેન્દ્રિત શિક્ષણ વ્યૂહરચનાઓ અપનાવી શકે. અમદાવાદમાં યોજાયેલી એક કાર્યશાળામાં એફ.ડી. હાઈસ્કૂલ ફોર ગર્લ્સના સંયુક્ત ઉપક્રમે આ ટીચર્સ ટ્રેનિંગ પ્રોગ્રામનું આયોજન કરવામાં આવ્યું હતું, જેમાં લગભગ ૫૦ શિક્ષકોએ ભાગ લીધો હતો. આચાર્યા અનીસા શેખે આ કાર્યક્રમની અગત્યતા અને મહત્વ સમજાવી આવેલ મહેમાનોનું સ્વાગત પ્રવચન આપી કાર્યક્રમની શરૂઆત કરવામાં આવી હતી આ તાલીમી કાર્યક્રમ દ્વારા શિક્ષણની ગુણવત્તા વધારવા અને શિક્ષકોને આધુનિક શિક્ષણશાસ્ત્રથી સજ્જ કરવા માટે એક્ટિવિટી સાથે શિક્ષણ આપવામાં આવ્યું હતું. આ એક દિવસીય સેમિનાર દ્વારા શિક્ષક સજ્જતા વધારવાનો પ્રયાસ કરવામાં આવ્યો છે. કાર્યક્રમના અંતે તમામ શિક્ષકોના અભિપ્રાય લઈ તેમણે પ્રમાણપત્ર આપવામાં આવ્યા હતા.

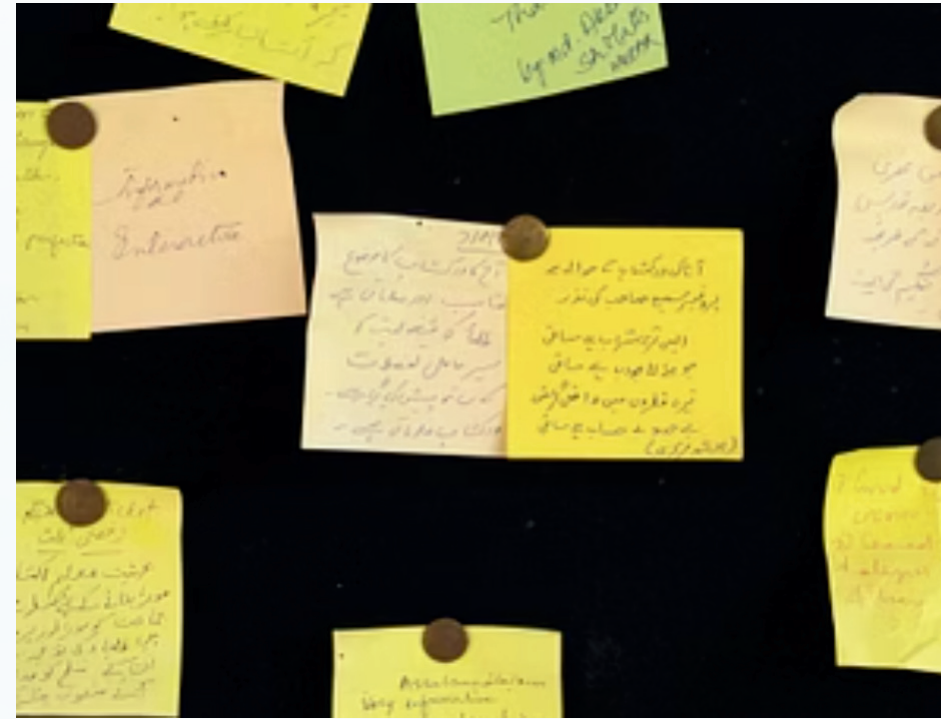
અંજુમને ઈસ્લામ હાઈસ્કૂલ ખાતે HSC બોર્ડ પરીક્ષા મુદ્દે વિદ્યાર્થીઓ-વાલીઓની માર્ગદર્શન બેઠક

અંજુમને એ ઈસ્લામ હાઈસ્કૂલ આસ્ટોરિયા ખાતે આજરોજ ધોરણ-૧૨ના વિદ્યાર્થી અને વાલી સાથે આવનારી HSC BOARD EXAM અંગે મીટિંગનું આયોજન કરવામાં આવ્યું હતું. જેમાં અંજુમને એ ઈસ્લામ ટ્રસ્ટના સેક્રેટરી જનાબ મોહમ્મદ શરીફ વડનગરવાલા, શાળાના આચાર્ય એમ.એમ.ધોરી, સુપરવાઈઝર એસ.યુ. કાપડિયાબેન વર્ગ શિક્ષક એડ.જે. મેમણ અને ધોરણ-૧૧ના વર્ગ શિક્ષક એમ.એ. શેખ દ્વારા ધોરણ-૧૨ના વિદ્યાર્થીઓ અને વાલીઓને વિદ્યાર્થી સારા ટકા લાવે અને ઘરે પણ ખૂબ મહેનત કરે તથા મોબાઈલનો ઉપયોગ બંધ કરે તે વિશે ચર્ચા કરવામાં આવી હતી આ કાર્યક્રમમાં વિદ્યાર્થીઓ અને વાલીઓ ખૂબ જ વધુ સંખ્યામાં હાજર રહ્યા હતા તેમ એક અખબારી યાદીમાં શાળાના આચાર્ય ધોરી સરે જણાવ્યું છે.

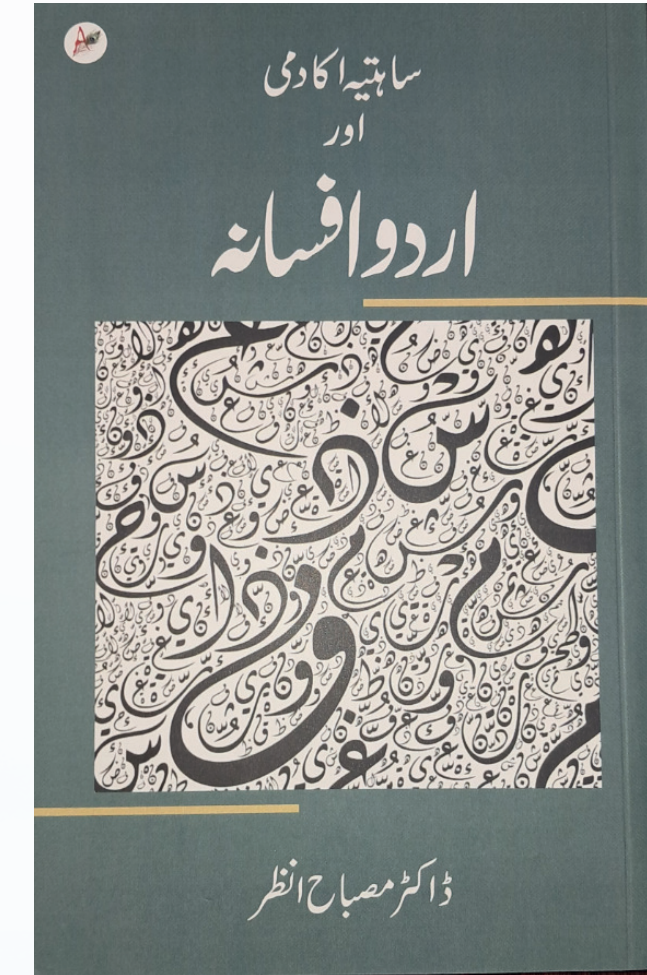
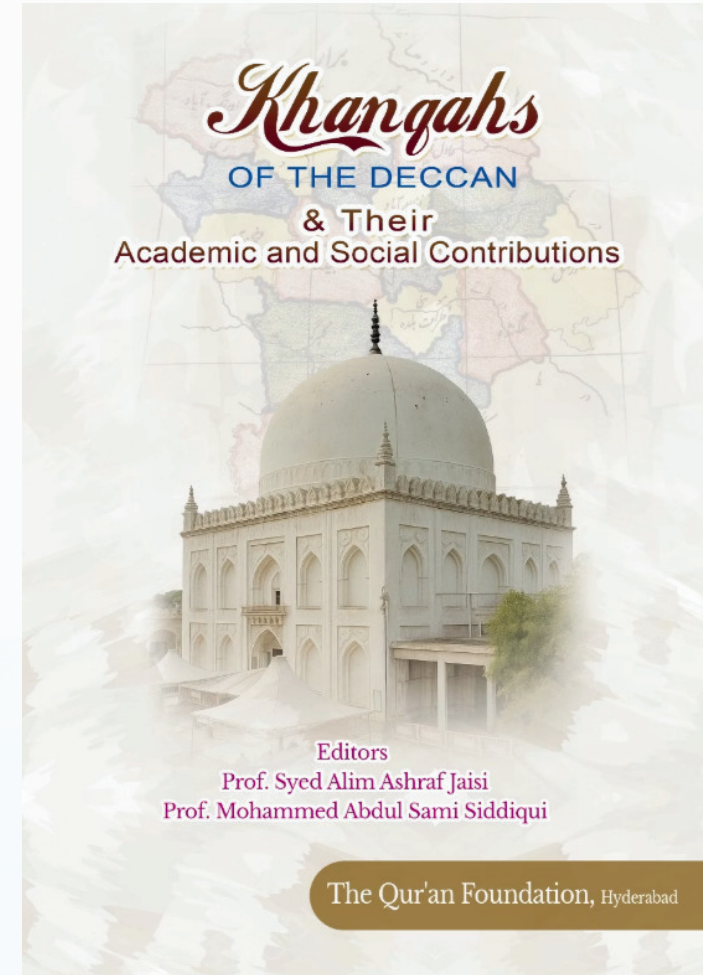
Name Changed

Before my name was
faisal Mehboob bhai Alotwala
Now it changed as a
Faisal Mehboob Alotwala
790/5 near kharawala dehla
panchpipli jamalpur
Ahmedabad 380001

Participant Feedback: What Teachers Said



Publications and Knowledge Production



CPDUMT Staff has continued to enrich the academic discourse on language teaching, literature and culture studies through a robust publications output.

5 Books Published



مرکز پیشہ ورانہ فروغ برائے اساتذہ اردو ذریعہ تعلیم
مولانا آزاد نیشنل اردو یونیورسٹی، حیدرآباد

Admissions in PhD Programme



Language Teaching in Madrasa

ELEGIBILITY

- 55% in M A in Humanities (Urdu, English)
- Urdu as a Subject/ Medium
- Entrance Test & Interview

APPLY ONLINE

- > <https://manucoe.in/RegularAdmission/>
- > Last Date to apply **27 APRIL 2026**

CALL US:

- > +91 99484 12484
- > +91 99909 20365

Research Initiatives: Building Scholarly Depth

Doctoral Programme

5 scholars enrolled in research on "*Language Teaching in Madrasa*"—bridging traditional instruction with contemporary pedagogical frameworks

ICSSR Post-Doctoral Fellow

Dr. Ishrat Jahan's ongoing research fosters a **culture of scholarly inquiry**, enhancing CPDUMT's visibility within national research networks



These initiatives address underexplored areas, integrating madrasa education into broader academic conversations on curriculum and language.

Empowering Urdu Medium Teachers

The 2025–26 year presents a coherent picture of an institution that is **active in the field and reflective in its academic pursuits.**

1 Wide outreach with substantive engagement

31 workshops · 17 cities · 5 states · 4,269 teachers

2 Practical training alongside research and publication

5 books published · 7 papers presented in seminars
Doctoral and Post-doctoral research

3 Collaborative Efforts

The Qur'an Foundation, Hyderabad; Shaheen Group of Institutions, Bidar; Sahara Education Society, Aurangabad; Unified Education Foundation, Mumbai; ABCSSI & CWS, MANUU



مرکز پیشہ ورانہ فروغ برائے اساتذہ اردو ذریعہ تعلیم
مولانا آزاد نیشنل اردو یونیورسٹی، حیدرآباد
دی قرآن فاؤنڈیشن، حیدرآباد



2026

Five Day Online Workshops for Urdu Medium and Madrasa Teachers
Live Sessions from IMCMANUU YouTube Channel from 3.00 pm to 4.30 pm

JANUARY 01	FEBRUARY 02	MARCH 03	APRIL 04																																																																																																																																																																																													
<table border="1"><thead><tr><th>S</th><th>M</th><th>T</th><th>W</th><th>T</th><th>F</th><th>S</th></tr></thead><tbody><tr><td></td><td></td><td></td><td></td><td>1</td><td>2</td><td>3</td></tr><tr><td>4</td><td>5</td><td>6</td><td>7</td><td>8</td><td>9</td><td>10</td></tr><tr><td>11</td><td>12</td><td>13</td><td>14</td><td>15</td><td>16</td><td>17</td></tr><tr><td>18</td><td>19</td><td>20</td><td>21</td><td>22</td><td>23</td><td>24</td></tr><tr><td>25</td><td>26</td><td>27</td><td>28</td><td>29</td><td>30</td><td>31</td></tr></tbody></table>	S	M	T	W	T	F	S					1	2	3	4	5	6	7	8	9	10	11	12	13	14	15	16	17	18	19	20	21	22	23	24	25	26	27	28	29	30	31	<table border="1"><thead><tr><th>S</th><th>M</th><th>T</th><th>W</th><th>T</th><th>F</th><th>S</th></tr></thead><tbody><tr><td>1</td><td>2</td><td>3</td><td>4</td><td>5</td><td>6</td><td>7</td></tr><tr><td>8</td><td>9</td><td>10</td><td>11</td><td>12</td><td>13</td><td>14</td></tr><tr><td>15</td><td>16</td><td>17</td><td>18</td><td>19</td><td>20</td><td>21</td></tr><tr><td>22</td><td>23</td><td>24</td><td>25</td><td>26</td><td>27</td><td>28</td></tr><tr><td>29</td><td>30</td><td>31</td><td></td><td></td><td></td><td></td></tr></tbody></table>	S	M	T	W	T	F	S	1	2	3	4	5	6	7	8	9	10	11	12	13	14	15	16	17	18	19	20	21	22	23	24	25	26	27	28	29	30	31					<table border="1"><thead><tr><th>S</th><th>M</th><th>T</th><th>W</th><th>T</th><th>F</th><th>S</th></tr></thead><tbody><tr><td>1</td><td>2</td><td>3</td><td>4</td><td>5</td><td>6</td><td>7</td></tr><tr><td>8</td><td>9</td><td>10</td><td>11</td><td>12</td><td>13</td><td>14</td></tr><tr><td>15</td><td>16</td><td>17</td><td>18</td><td>19</td><td>20</td><td>21</td></tr><tr><td>22</td><td>23</td><td>24</td><td>25</td><td>26</td><td>27</td><td>28</td></tr><tr><td>29</td><td>30</td><td>31</td><td></td><td></td><td></td><td></td></tr></tbody></table>	S	M	T	W	T	F	S	1	2	3	4	5	6	7	8	9	10	11	12	13	14	15	16	17	18	19	20	21	22	23	24	25	26	27	28	29	30	31					<table border="1"><thead><tr><th>S</th><th>M</th><th>T</th><th>W</th><th>T</th><th>F</th><th>S</th></tr></thead><tbody><tr><td></td><td></td><td></td><td></td><td></td><td>1</td><td>2</td></tr><tr><td>3</td><td>4</td><td>5</td><td>6</td><td>7</td><td>8</td><td>9</td></tr><tr><td>10</td><td>11</td><td>12</td><td>13</td><td>14</td><td>15</td><td>16</td></tr><tr><td>17</td><td>18</td><td>19</td><td>20</td><td>21</td><td>22</td><td>23</td></tr><tr><td>24</td><td>25</td><td>26</td><td>27</td><td>28</td><td>29</td><td>30</td></tr></tbody></table>	S	M	T	W	T	F	S						1	2	3	4	5	6	7	8	9	10	11	12	13	14	15	16	17	18	19	20	21	22	23	24	25	26	27	28	29	30																					
S	M	T	W	T	F	S																																																																																																																																																																																										
				1	2	3																																																																																																																																																																																										
4	5	6	7	8	9	10																																																																																																																																																																																										
11	12	13	14	15	16	17																																																																																																																																																																																										
18	19	20	21	22	23	24																																																																																																																																																																																										
25	26	27	28	29	30	31																																																																																																																																																																																										
S	M	T	W	T	F	S																																																																																																																																																																																										
1	2	3	4	5	6	7																																																																																																																																																																																										
8	9	10	11	12	13	14																																																																																																																																																																																										
15	16	17	18	19	20	21																																																																																																																																																																																										
22	23	24	25	26	27	28																																																																																																																																																																																										
29	30	31																																																																																																																																																																																														
S	M	T	W	T	F	S																																																																																																																																																																																										
1	2	3	4	5	6	7																																																																																																																																																																																										
8	9	10	11	12	13	14																																																																																																																																																																																										
15	16	17	18	19	20	21																																																																																																																																																																																										
22	23	24	25	26	27	28																																																																																																																																																																																										
29	30	31																																																																																																																																																																																														
S	M	T	W	T	F	S																																																																																																																																																																																										
					1	2																																																																																																																																																																																										
3	4	5	6	7	8	9																																																																																																																																																																																										
10	11	12	13	14	15	16																																																																																																																																																																																										
17	18	19	20	21	22	23																																																																																																																																																																																										
24	25	26	27	28	29	30																																																																																																																																																																																										
Lifelong learning & Skills	Everyday Sciences	Evidence Based Teaching	Tools for Formative Assessment																																																																																																																																																																																													
MAY 05	JUNE 06	JULY 07	AUGUST 08																																																																																																																																																																																													
<table border="1"><thead><tr><th>S</th><th>M</th><th>T</th><th>W</th><th>T</th><th>F</th><th>S</th></tr></thead><tbody><tr><td></td><td></td><td></td><td></td><td></td><td>1</td><td>2</td></tr><tr><td>3</td><td>4</td><td>5</td><td>6</td><td>7</td><td>8</td><td>9</td></tr><tr><td>10</td><td>11</td><td>12</td><td>13</td><td>14</td><td>15</td><td>16</td></tr><tr><td>17</td><td>18</td><td>19</td><td>20</td><td>21</td><td>22</td><td>23</td></tr><tr><td>24</td><td>25</td><td>26</td><td>27</td><td>28</td><td>29</td><td>30</td></tr><tr><td>31</td><td></td><td></td><td></td><td></td><td></td><td></td></tr></tbody></table>	S	M	T	W	T	F	S						1	2	3	4	5	6	7	8	9	10	11	12	13	14	15	16	17	18	19	20	21	22	23	24	25	26	27	28	29	30	31							<table border="1"><thead><tr><th>S</th><th>M</th><th>T</th><th>W</th><th>T</th><th>F</th><th>S</th></tr></thead><tbody><tr><td>1</td><td>2</td><td>3</td><td>4</td><td>5</td><td>6</td><td></td></tr><tr><td>7</td><td>8</td><td>9</td><td>10</td><td>11</td><td>12</td><td>13</td></tr><tr><td>14</td><td>15</td><td>16</td><td>17</td><td>18</td><td>19</td><td>20</td></tr><tr><td>21</td><td>22</td><td>23</td><td>24</td><td>25</td><td>26</td><td>27</td></tr><tr><td>28</td><td>29</td><td>30</td><td></td><td></td><td></td><td></td></tr></tbody></table>	S	M	T	W	T	F	S	1	2	3	4	5	6		7	8	9	10	11	12	13	14	15	16	17	18	19	20	21	22	23	24	25	26	27	28	29	30					<table border="1"><thead><tr><th>S</th><th>M</th><th>T</th><th>W</th><th>T</th><th>F</th><th>S</th></tr></thead><tbody><tr><td></td><td></td><td></td><td></td><td></td><td>1</td><td>2</td></tr><tr><td>3</td><td>4</td><td>5</td><td>6</td><td>7</td><td>8</td><td>9</td></tr><tr><td>10</td><td>11</td><td>12</td><td>13</td><td>14</td><td>15</td><td>16</td></tr><tr><td>17</td><td>18</td><td>19</td><td>20</td><td>21</td><td>22</td><td>23</td></tr><tr><td>24</td><td>25</td><td>26</td><td>27</td><td>28</td><td>29</td><td>30</td></tr><tr><td>31</td><td></td><td></td><td></td><td></td><td></td><td></td></tr></tbody></table>	S	M	T	W	T	F	S						1	2	3	4	5	6	7	8	9	10	11	12	13	14	15	16	17	18	19	20	21	22	23	24	25	26	27	28	29	30	31							<table border="1"><thead><tr><th>S</th><th>M</th><th>T</th><th>W</th><th>T</th><th>F</th><th>S</th></tr></thead><tbody><tr><td></td><td></td><td></td><td></td><td></td><td></td><td>1</td></tr><tr><td>2</td><td>3</td><td>4</td><td>5</td><td>6</td><td>7</td><td>8</td></tr><tr><td>9</td><td>10</td><td>11</td><td>12</td><td>13</td><td>14</td><td>15</td></tr><tr><td>16</td><td>17</td><td>18</td><td>19</td><td>20</td><td>21</td><td>22</td></tr><tr><td>23</td><td>24</td><td>25</td><td>26</td><td>27</td><td>28</td><td>29</td></tr><tr><td>30</td><td>31</td><td></td><td></td><td></td><td></td><td></td></tr></tbody></table>	S	M	T	W	T	F	S							1	2	3	4	5	6	7	8	9	10	11	12	13	14	15	16	17	18	19	20	21	22	23	24	25	26	27	28	29	30	31					
S	M	T	W	T	F	S																																																																																																																																																																																										
					1	2																																																																																																																																																																																										
3	4	5	6	7	8	9																																																																																																																																																																																										
10	11	12	13	14	15	16																																																																																																																																																																																										
17	18	19	20	21	22	23																																																																																																																																																																																										
24	25	26	27	28	29	30																																																																																																																																																																																										
31																																																																																																																																																																																																
S	M	T	W	T	F	S																																																																																																																																																																																										
1	2	3	4	5	6																																																																																																																																																																																											
7	8	9	10	11	12	13																																																																																																																																																																																										
14	15	16	17	18	19	20																																																																																																																																																																																										
21	22	23	24	25	26	27																																																																																																																																																																																										
28	29	30																																																																																																																																																																																														
S	M	T	W	T	F	S																																																																																																																																																																																										
					1	2																																																																																																																																																																																										
3	4	5	6	7	8	9																																																																																																																																																																																										
10	11	12	13	14	15	16																																																																																																																																																																																										
17	18	19	20	21	22	23																																																																																																																																																																																										
24	25	26	27	28	29	30																																																																																																																																																																																										
31																																																																																																																																																																																																
S	M	T	W	T	F	S																																																																																																																																																																																										
						1																																																																																																																																																																																										
2	3	4	5	6	7	8																																																																																																																																																																																										
9	10	11	12	13	14	15																																																																																																																																																																																										
16	17	18	19	20	21	22																																																																																																																																																																																										
23	24	25	26	27	28	29																																																																																																																																																																																										
30	31																																																																																																																																																																																															
Supporting Diverse Learners	Transformative Pedagogies																																																																																																																																																																																															
SEPTEMBER 09	OCTOBER 10	NOVEMBER 11	DECEMBER 12																																																																																																																																																																																													
<table border="1"><thead><tr><th>S</th><th>M</th><th>T</th><th>W</th><th>T</th><th>F</th><th>S</th></tr></thead><tbody><tr><td></td><td></td><td></td><td></td><td></td><td>1</td><td>2</td></tr><tr><td>3</td><td>4</td><td>5</td><td>6</td><td>7</td><td>8</td><td>9</td></tr><tr><td>10</td><td>11</td><td>12</td><td>13</td><td>14</td><td>15</td><td>16</td></tr><tr><td>17</td><td>18</td><td>19</td><td>20</td><td>21</td><td>22</td><td>23</td></tr><tr><td>24</td><td>25</td><td>26</td><td>27</td><td>28</td><td>29</td><td>30</td></tr><tr><td>31</td><td></td><td></td><td></td><td></td><td></td><td></td></tr></tbody></table>	S	M	T	W	T	F	S						1	2	3	4	5	6	7	8	9	10	11	12	13	14	15	16	17	18	19	20	21	22	23	24	25	26	27	28	29	30	31							<table border="1"><thead><tr><th>S</th><th>M</th><th>T</th><th>W</th><th>T</th><th>F</th><th>S</th></tr></thead><tbody><tr><td></td><td></td><td></td><td></td><td>1</td><td>2</td><td>3</td></tr><tr><td>4</td><td>5</td><td>6</td><td>7</td><td>8</td><td>9</td><td>10</td></tr><tr><td>11</td><td>12</td><td>13</td><td>14</td><td>15</td><td>16</td><td>17</td></tr><tr><td>18</td><td>19</td><td>20</td><td>21</td><td>22</td><td>23</td><td>24</td></tr><tr><td>25</td><td>26</td><td>27</td><td>28</td><td>29</td><td>30</td><td>31</td></tr></tbody></table>	S	M	T	W	T	F	S					1	2	3	4	5	6	7	8	9	10	11	12	13	14	15	16	17	18	19	20	21	22	23	24	25	26	27	28	29	30	31	<table border="1"><thead><tr><th>S</th><th>M</th><th>T</th><th>W</th><th>T</th><th>F</th><th>S</th></tr></thead><tbody><tr><td>1</td><td>2</td><td>3</td><td>4</td><td>5</td><td>6</td><td>7</td></tr><tr><td>8</td><td>9</td><td>10</td><td>11</td><td>12</td><td>13</td><td>14</td></tr><tr><td>15</td><td>16</td><td>17</td><td>18</td><td>19</td><td>20</td><td>21</td></tr><tr><td>22</td><td>23</td><td>24</td><td>25</td><td>26</td><td>27</td><td>28</td></tr><tr><td>29</td><td>30</td><td></td><td></td><td></td><td></td><td></td></tr></tbody></table>	S	M	T	W	T	F	S	1	2	3	4	5	6	7	8	9	10	11	12	13	14	15	16	17	18	19	20	21	22	23	24	25	26	27	28	29	30						<table border="1"><thead><tr><th>S</th><th>M</th><th>T</th><th>W</th><th>T</th><th>F</th><th>S</th></tr></thead><tbody><tr><td></td><td></td><td></td><td></td><td></td><td>1</td><td>2</td></tr><tr><td>3</td><td>4</td><td>5</td><td>6</td><td>7</td><td>8</td><td>9</td></tr><tr><td>10</td><td>11</td><td>12</td><td>13</td><td>14</td><td>15</td><td>16</td></tr><tr><td>17</td><td>18</td><td>19</td><td>20</td><td>21</td><td>22</td><td>23</td></tr><tr><td>24</td><td>25</td><td>26</td><td>27</td><td>28</td><td>29</td><td>30</td></tr><tr><td>31</td><td></td><td></td><td></td><td></td><td></td><td></td></tr></tbody></table>	S	M	T	W	T	F	S						1	2	3	4	5	6	7	8	9	10	11	12	13	14	15	16	17	18	19	20	21	22	23	24	25	26	27	28	29	30	31													
S	M	T	W	T	F	S																																																																																																																																																																																										
					1	2																																																																																																																																																																																										
3	4	5	6	7	8	9																																																																																																																																																																																										
10	11	12	13	14	15	16																																																																																																																																																																																										
17	18	19	20	21	22	23																																																																																																																																																																																										
24	25	26	27	28	29	30																																																																																																																																																																																										
31																																																																																																																																																																																																
S	M	T	W	T	F	S																																																																																																																																																																																										
				1	2	3																																																																																																																																																																																										
4	5	6	7	8	9	10																																																																																																																																																																																										
11	12	13	14	15	16	17																																																																																																																																																																																										
18	19	20	21	22	23	24																																																																																																																																																																																										
25	26	27	28	29	30	31																																																																																																																																																																																										
S	M	T	W	T	F	S																																																																																																																																																																																										
1	2	3	4	5	6	7																																																																																																																																																																																										
8	9	10	11	12	13	14																																																																																																																																																																																										
15	16	17	18	19	20	21																																																																																																																																																																																										
22	23	24	25	26	27	28																																																																																																																																																																																										
29	30																																																																																																																																																																																															
S	M	T	W	T	F	S																																																																																																																																																																																										
					1	2																																																																																																																																																																																										
3	4	5	6	7	8	9																																																																																																																																																																																										
10	11	12	13	14	15	16																																																																																																																																																																																										
17	18	19	20	21	22	23																																																																																																																																																																																										
24	25	26	27	28	29	30																																																																																																																																																																																										
31																																																																																																																																																																																																
Pedagogy for Madrasa	AI Tools for Teachers	Joyful Learning	Social Emotional Learning																																																																																																																																																																																													

Centre for Professional Development of Urdu Medium Teachers, MANUU, Hyderabad

in collaboration with The Qur'an Foundation, Hyderabad

Registration Link: <https://forms.gle/sR4YkqxZasd9ebaS9>