



E-Content

Instructional Media Centre
Maulana Azad National Urdu University
Gachibowli, Hyderabad - 32
T.S. India

Subject / Course - B.A

Paper : Paper IV - Plant Physiology & Metabolism

Module Name/Title : Dahan ki Mukhtalif Aqsaam



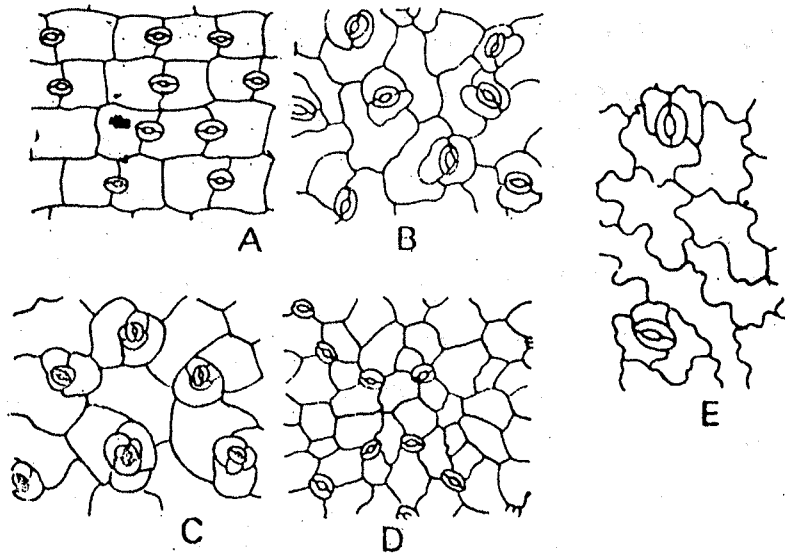
DEVELOPMENT TEAM

CONTENT	DDE SLM / Dr. S. Maqbool Ahmed
PRESENTATION	Dr. S. Maqbool Ahmed
PRODUCER	Rizwan Ahamd



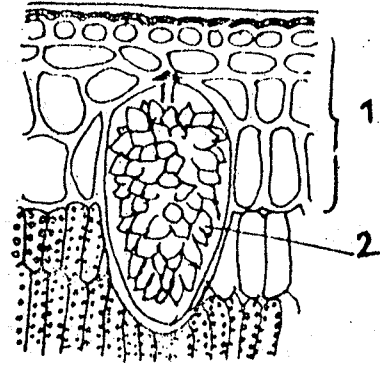
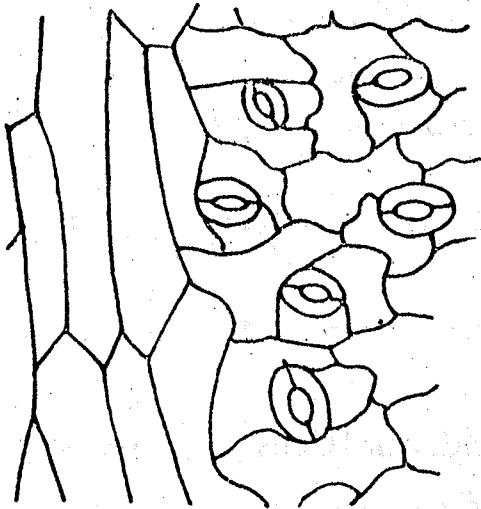
Instructional Media Centre
Maulana Azad National Urdu University
Gachibowli, Hyderabad - 32
T.S. India





شکل 8.12 برادہ سطحی نظر میں A - قطبی خلوی دہن (Diacytic Stoma) B - متوازی خلوی دہن (Paracytic Stoma) C - غیر مساوی خلوی دہن (Anisocytic Stoma) D - غیر منظم خلوی دہن (Anomocytic) E - غیر مساوی

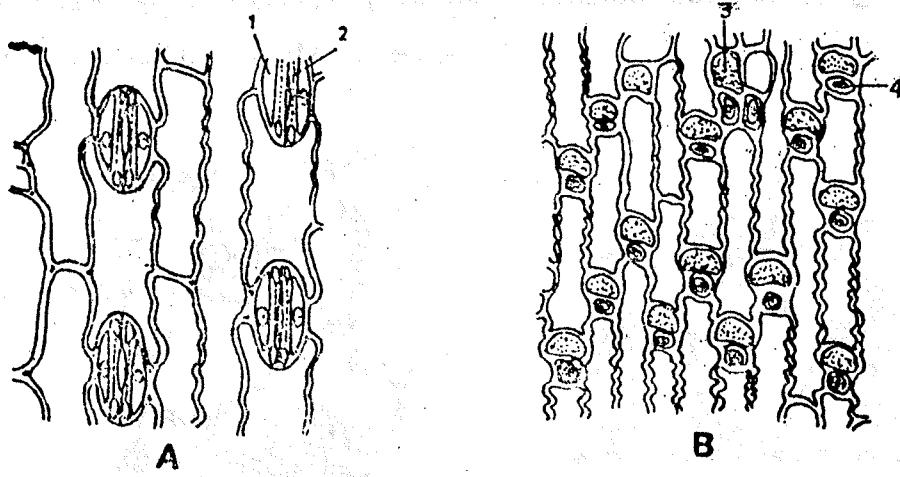
2 - پسلی دار پارگی خلیے (Costal Cells) : یہ خلیے صرف رگوں کے اوپر پائے جاتے ہیں اور دوسرے برادی عناصر سے مختلف ہوتے ہیں۔ عام طور پر ان کی شکل لمبی ہوتی ہے اور یہ متعلقہ رگوں کے طولی محور کے متوازی پائے جاتے ہیں (شکل 8.13)



شکل 8.13 سیڈا کارڈا (Sida cordata) درختے کا بعد محوری حصہ رگ خلیے بائیں طرف

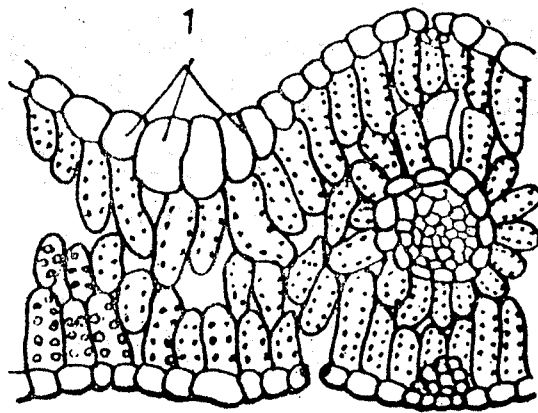
شکل 8.14 فائیکس ایلاسٹیکا (Ficus elastica) کے پتے کی عرضی تراش 2. انجان کنکر - انسانی حجر (Cystolith)

3۔ خاص برادری خلیے : یہ اد پر بیان کردہ دونوں عناصر سے مخصوص خصوصیات کی بناء پر مختلف ہوتے ہیں مثلاً صمغی خلیے (مالویسی = Malvaceae - لیترسی = Lythraceae) ٹانن (Tannin) خلیے (سیسی فراگسی = Saxifragaceae) مائیروسن (Myrocin) خلیے (براسی کیسی = Brassicaceae) انبانی حجر (کیسہ سنگ Cystolith; مورسی = Moraceae) (شکل 8.14) سلیکا اور چھال خلیے (پواسی = Poaceae) (شکل B.158) اور عنابی (محرک خلیے; حرکی خلیے Bulliform) خلیے (پواسی = Poaceae) (شکل 8.16) وغیرہ



شکل 8.15 نیٹنگر (Saccharum) کی برادر سطحی نظر میں A۔ پتے کی زیرین برادرہ دہن کے ساتھ B۔ تے کی برادرہ چھال خلیوں اور سلیکا خلیوں کے ساتھ

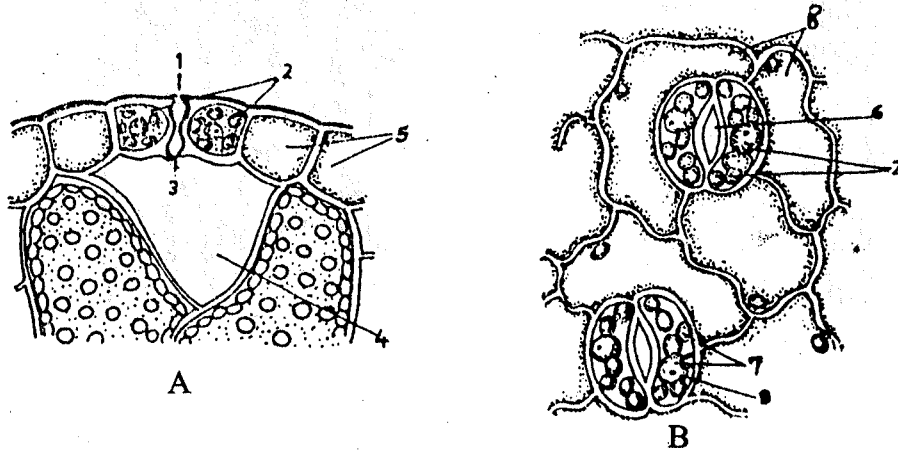
1. معاون (Subsidiary) خلیے 2. محافظ خلیے 3. چھال خلیے 4. سلیکا خلیے



شکل 8.16 عنابی خلیے (محرک یا حرکی خلیے Bulliform Cells) گیہوں کے پتے کی تراش میں 1. عنابی خلیے

8.5.2 دہنی مخلوط یا دہنی ترکیبی نظام (Stomatal Complex)

برادرمہ پر بے شمار سوراخ پائے جاتے ہیں جن کو دہن (Stoma یا Stomatus; منہ Stoma - Gr = Mouth) کہتے ہیں دہن دو محافظی خلیوں پر مشتمل ہوتا ہے جو ایک سوراخ کے اطراف پائے جاتے ہیں برادری خلیے جو محافظ خلیوں کے اطراف پائے جاتے ہیں ان کو معاون خلیے کہتے ہیں دہن اپنے معاون خلیوں کے ساتھ مل کر دہنی مخلوط (Stomatal Complex) یا دہنی آلہ (Stomatal Apparatus) کہلاتا ہے (شکل 8.17 B) دہن کے نیچے ایک کھنڈ پایا جاتا ہے جس کو ذیلی دہنی خانہ (Sub Stomatal Chamber) کہتے ہیں جس کا تعلق بین خلوی فضاء کے ذریعہ میان برگ (Mesophyll) سے ہوتا ہے (شکل 6.17 A)



شکل 8.17 A. عرضی تراش میں B. سطحی نظر میں

1. برادری خلیے
2. معاون خلیے
3. اندرونی ابھرا ہوا حصہ (Inner Ledge)
4. ذیلی دہنی خانہ
5. برادری خلیے
6. دہنی سوراخ
7. سبزینے (Chloroplast)
8. مرکزہ

دہن کا پھیلاؤ (Distribution of Stomata): سوائے زہراوی حصوں کے دہن تہ کے نظام کے تمام حصوں میں پائے جاتے ہیں۔ پودوں کے جسم کے کچھ حصوں میں یہ غیر کارکردگی ہوتے ہیں سبز پتوں میں یہ اعظم ترین تعداد میں پائے جاتے ہیں (شکل 8.12) دہن مکمل طور پر پانی میں ڈوبے ہوئے پودوں میں غیر موجود ہوتے ہیں دہنوں کے پھیلاؤ کے اعتبار سے پتوں کے تین قسمیں تیز کی گئی ہیں جو حسب ذیل ہیں۔

1۔ دورخی یا دو طرفہ دہن (Amphistomatic): دہن پتے کی دونوں سطحوں پر موجود ہوتے ہیں مثلاً بیشتر بوٹیوں میں۔

2۔ زیر دہنی (Hypostomatic): دہن صرف بعید محوری (نچلی) سطح تک محدود ہوتے ہیں مثلاً بیشتر درخت

3۔ بردہنی (Epistomatic): دہن صرف نزد محوری (اوپری) سطح تک ہی محدود ہوتے ہیں مثلاً نیم فیا (Nymphaea)

دورخی دہن پتوں میں دہن عام طور پر اپنی عمودی سطح پر زیادہ کثرت سے پائے جاتے ہیں اس کے علاوہ کسی پودے کی سطح پر ایک سے زائد قسم کے دہن پائے جاتے ہیں لیکن ان میں عام طور پر کوئی ایک قسم ہی غالب تعداد میں پائے جاتے ہیں۔

دو بیچ پتیا پتوں میں دہن مختلف سمت میں اور غیر منظم حالت میں بکھرے ہوئے ہوتے ہیں (شکل 8.12) جب کہ یہ ایک بیچ پتیا پودوں کے پتوں میں معین سمت اور رگوں کے متوازی پائے جاتے ہیں (شکل 8.15)

محافظ خلیے برادری خلیوں سے اونچے نیچے یا برابر کی سطح پر پائے جاتے ہیں بعض پودوں میں دہن صرف پتوں کے گڑھوں میں۔ یعنی دہنی مخویہ (Stomatal Crypts) میں پائے جاتے ہیں مثلاً نیریم (Nerium) (شکل 7.2) محافظ خلیے (Guard Cells) : یہ عام طور پر سطح سے ہلکی (ہلالی یا گردہ نما) یا گول نظر آتے ہیں (شکل 8.17B) گھانس میں محافظ خلیے کدھر نما (Dumb Bell Shape) ہوتے ہیں (شکل 8.19G) محافظ خلیے مرکزے رکھتے ہیں اور ان میں کئی سبزینے (Chloroplasts) پائے جاتے ہیں۔ ان میں بشرہ کی دبیز دیوار کا ابھرا ہوا حصہ پایا جاتا ہے (شکل A 8.17)

دہن کے شکلی اقسام : پختہ دہن کو ان کی مجموعی بناوٹ کی بنیاد پر کئی زمروں میں تقسیم کیا جاتا ہے اس مقصد کے لیے معاون خلیوں (Subsidiary Cells) کی تعداد اور ترتیب کا محافظ خلیوں سے جو تعلق بنتا ہے اس کو مد نظر رکھا جاتا ہے۔ اس کے علاوہ ساخت، پھیلاؤ، دہن کی تعداد، تشخیصی خصوصیات ہیں اس لیے یہ تفسیقی اہمیت رکھتی ہیں اہم دہنی اقسام ذیل میں دیے گئے ہیں۔

1- غیر منظم خلوی دہن (Anomocytic Stoma) رینن کیولیشنس (Ranunculaceous) : ایسا دہن جس میں 4 یا زیادہ معاون خلیے موجود ہوں جو جسامت، مقام اور شکل میں مختلف ہوتے ہیں اور باقی تمام برادری خلیوں سے تمیز نہیں کیے جاتے ہیں۔ مثلاً ٹرائی ڈیکس پروکو مینس (Tridax Procumbens) ، بورہویا ڈیفیوزا (Boerhavia diffusa) ، کلیم انواع (Cleome Spp) وغیرہ

2- غیر مساوی خلوی دہن (Anisocytic Stoma) کروسی فیرس (Cruciferous) : ایسا دہن جس میں تین معاون خلیوں میں سے ایک نمایاں طور پر چھوٹا یا دوسرے دونوں کی بہ نسبت بڑا ہو۔ مثلاً مالویسی (Malvaceae) ، بیرالیسی کیسی (Brassicaceae) وغیرہ (شکل 8.17, B8.13, E, 8.12 C)

3- (Paracytic Stoma) یا متوازی خلوی دہن (Rubiaceous) : ایسا دہن جس میں دو معاون خلیے محافظ خلیوں کے متوازی اور ان کی ہم جانی دیواریں قطب کی جانب ہوں مثلاً روبیسی (Rubiaceae)۔ ایپومیا پامیا (Ipomoea palmata) وغیرہ (شکل 8.12 B)

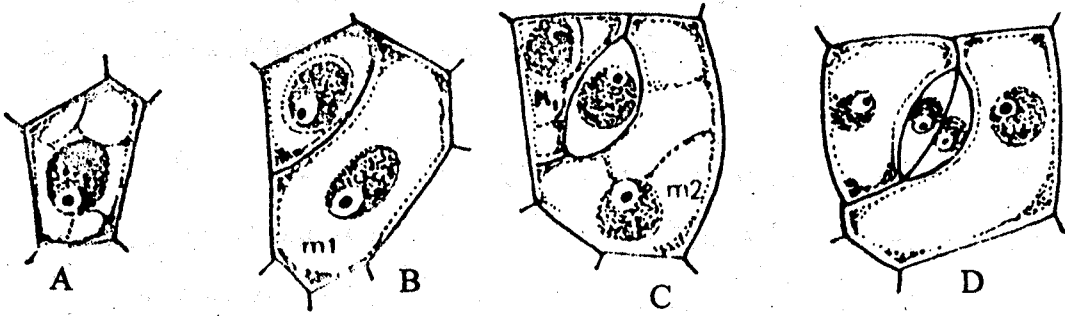
4- (Diacytic) یا صلیبی خلوی دہن یا قطبی خلوی دہن

(کیریوفیلے شنس Carryophyllaceous) : ایسا دہن جس کے دو معاون خلیے قطبی جانب محافظ خلیوں پر اپنی ہم جانی دیوار کے ساتھ زادیہ قائمہ بناتے ہوئے موجود ہوتے ہیں مثلاً ایکین تھسی (Acanthaceae) ، کیریوفیلے

سسی (Caryophyllaceae) لیبی سسی (Lamiaceae) وغیرہ (شکل 8.12 A) 5۔ چوڑی دہن (Tetracytic Stoma) : ایسا دہن جس میں 4 معاون خلیے جس میں سے دو قطبی اور دو جانبی ہوتے ہیں یہ اکثر یک بیج پتیا پودوں میں پایا جاتا ہے (شکل 8.19 A, 8.15 F & G)

دہنی نمو کے اقسام (Developmental Types of Stomata) : نمو کے اعتبار سے دہن کی درجہ بندی ذیل میں دی گئی ہے۔

1۔ میان زا (Mesogenous) : تمام معاون خلیے اور محافظ خلیے ایک ہی مادر خلیے سے نمو پاتے ہیں اور دہن بناتے ہیں مثلاً مالوئیسی (Malvaceae) (شکل 8.18)



شکل 8.18 میان زا نمود متوازی معاون خلیے دار دہن (Paracytic) بناتے ہیں m پہلا میان زا m دوسرا میان زا

2۔ گردزا (Perigenous) : اس قسم کے دہن میں معاون خلیے اور محافظ خلیے ایک ہی مادر خلیے سے نمو نہیں پاتے مثلاً ایک بیج پتیا پودے (شکل 8.19)

3۔ میان گردزا (Mesoperigenous) : اس قسم کے دہن میں ایک یا کئی معاون خلیے ایک ہی مادر خلیے سے نمو پاتے ہیں جیسے محافظ خلیے (Mesogenous) سے جب کہ باقی مختلف مادر خلیوں (Perigenous) سے حاصل ہوتے ہیں مثلاً کیو کر بیٹے سی (Cucurbitaceae) کیریوفیلے سی (Caryophyllaceae) اور مالوئیسی (Malvaceae) (شکل 8.20)

اپنی معلومات کی جانچ کیجیے

3۔ دورخی دہنی پتے (Amphistomatic) اور زیر دہنی (Hypostomatic) پتوں سے کیا مراد ہے؟
